

# GUIA DE APLICACION

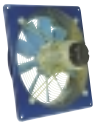
## VENTILADORES HELICOIDALES



Renovación ambiental de Bares, Cafeterías, Restaurantes, Cocinas particulares y semi industriales, bodegas, pequeños locales comerciales y almacenes.

**HJE**

Caudales desde 500 a 1.825 m<sup>3</sup>/h.



Son indicados para explotaciones agropecuarias, invernaderos, polideportivos, naves, torres de refrigeración.

**HJB**

Caudales desde 2.400 a 18.500 m<sup>3</sup>/h.



Especialmente indicados para grandes volúmenes de aire. Explotaciones agropecuarias, ganaderas y avícolas. Secaderos, polideportivos, grandes locales, salas de espectáculos y instalaciones industriales.

**HJB  
(MT)**

Caudales desde 19.000 a 45.000 m<sup>3</sup>/h.



Ventilación de maquinaria y recirculación de aire en armarios. Extracción industrial.

**HA**

Caudales desde 980 a 5.500 m<sup>3</sup>/h.



Para ambientes polvorientos, invernaderos e industrias. Renovación ambiental.

**HB**

Caudales desde 4.200 a 72.200 m<sup>3</sup>/h.



En instalaciones, naves, locales industriales, fábricas, almacenes, secaderos, cabinas de pintura, etc, que sea necesario la condición de antideflagrancia.

**HB  
(EEx-d) IIB**

Caudales desde 1.680 a 40.000 m<sup>3</sup>/h.



Para naves, locales industriales, fábricas y almacenes que sea necesario un aislamiento acústico.

**BOX HB**

Caudales desde 7.000 a 72.000 m<sup>3</sup>/h.



Para ambientes polvorientos, invernaderos e industrias.

**HBA**

Caudales desde 4.200 a 72.000 m<sup>3</sup>/h.

## VENTILADORES HELICOIDALES TUBULARES



Renovaciones ambientales y extracciones localizadas en industrias, instalaciones agropecuarias, parkings, sótanos mediante conducto. Pueden ser instalados al principio, intercalados o al final de los conductos.

**HM**

Caudales desde 1.100 a 72.000 m<sup>3</sup>/h.

**HI**

Refrigeración de maquinaria, secaderos, fundiciones, siderurgia, publicidad y estructuras hinchables. Ventilación puntual.



Caudales desde 2.900 a 19.000 m<sup>3</sup>/h.

**HH**

Especialmente contruidos para vehicular gases hasta 120 °C. en atmosferas agresivas o con características explosivas y abrasivas o polvorientas. Cabinas de pintura, etc.



Caudales desde 6.500 a 50.000 m<sup>3</sup>/h.

**HHP**

Para vehicular gases hasta 120 °C. en atmosferas agresivas o con características explosivas y abrasivas o polvorientas. Cabinas de pintura, etc.



Caudales desde 6.500 a 50.000 m<sup>3</sup>/h.

## VENTILADORES DE TEJADO

**HMTE**

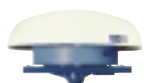
Extracción a través de cubiertas y tejados para la renovación ambiental de parkings, hoteles, talleres, instalaciones agropecuarias, etc.



Caudales desde 900 a 41.000 m<sup>3</sup>/h.

**HTE**

Extracción directa a través de cubiertas y tejados para la renovación ambiental de locales industriales i naves. Activación de tiro de chimeneas. Cocinas profesionales.



Caudales desde 2.700 a 11.475 m<sup>3</sup>/h.

**CTH  
CTV**

Extracción de aire, humos o vapores en conductos a través de cubiertas y tejados. Para cocinas profesionales, parkings, hoteles, hospitales y naves en general.



Caudales desde 1.200 a 16.800 m<sup>3</sup>/h.

## VENTILADORES CENTRÍFUGOS BAJA PRESIÓN

**BT**

Motor rotor exterior. Hostelería, parkings, tiraje de tuberías y chimeneas, instalaciones químicas y mecánicas.



Caudales desde 370 a 1.500 m<sup>3</sup>/h.

**BD (M/C)**

Instalaciones de ventilación, calefacción, acondicionamiento de aire, cajas de ventilación, refrigeración industrial y campanas de cocina profesional.



Caudales desde 1.000 a 7.500 m<sup>3</sup>/h.

**BD  
(cubic)**

Instalaciones de calefacción, aire acondicionado, bombas de calor, refrigeración y ventilación. Secaderos, invernaderos, garajes, parkings, cortinas de aire.



Caudal de 12.000 m<sup>3</sup>/h.

# GUIA DE APLICACION



Ventilación de oficinas, instalaciones de calefacción y aire acondicionado que requieran bajo nivel acústico.

**BOX BD**

Caudales desde 1.260 a 6.750 m<sup>3</sup>/h.



Instalaciones de ventilación, calefacción, acondicionamiento de aire, cajas de ventilación, refrigeración industrial y campanas de cocina profesional.

**BD  
(3v)**

Caudales desde 1.450 a 5.500 m<sup>3</sup>/h.



Motor rotor externo. Instalaciones de ventilación, calefacción, acondicionamiento de aire, cajas de ventilación, refrigeración industrial y campanas de cocina profesional.

**BDE**

Caudales desde 1.450 a 10.500 m<sup>3</sup>/h.



Instalaciones de ventilación, calefacción, acondicionamiento de aire, cajas de ventilación, refrigeración industrial y campanas de cocina profesional.

**BDR**

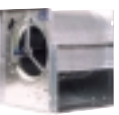
Caudales desde 3.000 a 5.600 m<sup>3</sup>/h.



Instalaciones de calefacción, aire acondicionado, bombas de calor, refrigeración y ventilación. Secaderos, invernaderos, garajes, parkings, cortinas de aire.

**BV**

Caudales desde 700 a 16.000 m<sup>3</sup>/h.



Instalaciones de calefacción, aire acondicionado, bombas de calor, refrigeración y ventilación. Secaderos, invernaderos, garajes, parkings, cortinas de aire.

**BVC**

Caudales desde 1.000 a 20.000 m<sup>3</sup>/h.



Para unidades climatizadoras y sistemas de aire acondicionado. Baterías condensadoras y evaporadoras, calefacción y ventilación. Parkings, secaderos e invernaderos.

**BVCR**

Caudales desde 3.400 a 22.000 m<sup>3</sup>/h.

## VENTILADORES CENTRÍFUGOS MEDIANA PRESIÓN



Ventiladores portátiles, para aplicación en estructuras hinchables, publicitarias, carpas, castillos, etc.

**BCI**

Caudales desde 500 a 1.300 m<sup>3</sup>/h.



Extracción de campanas de cocina. Ventilación de locales, oficinas, despachos y ventilación mecánica controlada.

**BC**

Caudales desde 2.200 a 5.200 m<sup>3</sup>/h.

**MA**

Impulsión de aire, transporte de materiales, virutas, gases. Aspiración de esmeriladores, sierras, lijadoras, perforadoras.



Caudales desde 295 a 2.550 m<sup>3</sup>/h.

**MA  
(P/R)**

Transporte de material de pequeño y mediano tamaño. Para caudales y presiones pequeñas.



Caudales desde 300 a 1.800 m<sup>3</sup>/h.

**MB**

Refrigeración de motores, ventilación de armarios de maniobra y aplicaciones industriales.



Caudales desde 310 a 2.200 m<sup>3</sup>/h.

**MB**

Aplicaciones en donde interesa vencer importantes pérdidas de carga. Procesos industriales y actuación en diversa maquinaria. Climatización, cocinas industriales, ventilación y extracción localizada.



Caudales desde 1.800 a 11.000 m<sup>3</sup>/h.

**MB  
(P/R)**

Transporte de material de pequeño y mediano tamaño.



Caudales desde 2.100 a 12.500 m<sup>3</sup>/h.

**MBC**

Mismas prestaciones que la gama MB. Construcción cúbica y ligera.



Caudales desde 1.900 a 11.000 m<sup>3</sup>/h.

**MBRC**

Mismas prestaciones que la gama MBR. Construcción cúbica y ligera.



Caudales desde 4.000 a 22.200 m<sup>3</sup>/h.

**MBR**

Aplicaciones en donde interesa vencer importantes pérdidas de carga. Procesos industriales y actuación en diversa maquinaria. Climatización, cocinas industriales, ventilación y extracción localizada.



Caudales desde 4.000 a 22.200 m<sup>3</sup>/h.

**MBR**

Ventiladores para suministrar grandes cantidades de caudal a presiones elevadas



Caudales desde 10.000 a 50.000 m<sup>3</sup>/h.

**MBP**

Laboratorios, petroquímica, industria química, locales con líquidos o gases corrosivos.

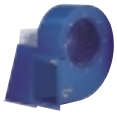


Caudales desde 1.000 a 7.000 m<sup>3</sup>/h.

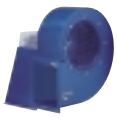
# GUIA DE APLICACION



Recirculación de aire y gases en hornos hasta 250°C de temperatura para los modelos con motor directo y de hasta 300°C para los modelos a transmisión (bajo demanda).  
**MBRH**  
Caudales desde 2.000 a 22.500 m³/h.



Aplicaciones en donde interesa vencer importantes pérdidas de carga. Procesos industriales y actuación en diversa maquinaria. Climatización, cocinas industriales, ventilación y extracción localizada.  
**MZ**  
Caudales desde 4.000 a 30.000 m³/h.



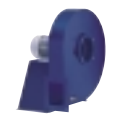
Para aplicaciones que requieran pérdidas de carga elevadas con grandes caudales. Procesos industriales diversos. Captaciones en campanas a colector general, etc. Acoplamiento a transmisión.  
**MZR**  
Caudales desde 30.000 a 450.000 m³/h.



Impulsión de aire a alta presión, transporte de materiales.  
**AA**  
Caudales desde 450 a 6.000 m³/h.

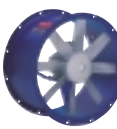


Impulsión de aire a muy alta presión, transporte de materiales.  
**AA**  
Caudales desde 850 a 13.500 m³/h.



Transporte de materiales de pequeño y mediano tamaño. Para presiones elevadas.  
**AA (P/R)**  
Caudales desde 2.900 a 5.000 m³/h.

## VENTILADORES 400°C/2 horas (Instalaciones inmersas)



Evacuación de humo en caso de incendio, para instalaciones en la zona de riesgo. Serie certificada por LGAI según Norma Europea EN-12101-3.  
**HMF**  
Caudales desde 7.500 a 50.000 m³/h.



Evacuación de humo en caso de incendio, para instalaciones en la zona de riesgo. Serie certificada por LGAI según Norma Europea EN-12101-3.  
**MBRF**  
Caudales desde 5.750 a 31.050 m³/h.



Caja con aislamiento acústico para evacuación de humo en caso de incendio, para instalaciones en la zona de riesgo. Serie certificada por LGAI según Norma Europea EN-12101-3.  
**BOX HB**  
Caudales desde 9.300 a 72.000 m³/h.

## VENTILADORES 400°C/2 horas (Instalaciones exteriores)

**BVF**

Evacuación de humo en caso de incendio, para instalaciones fuera de la zona de riesgo. Serie certificada por LGAI según Norma Europea EN-12101-3.  
Caudales desde 2.500 a 18.000 m³/h.



**MBC/FA**

Evacuación de humo en caso de incendio, para instalaciones fuera de la zona de riesgo. Serie certificada por LGAI según Norma Europea EN-12101-3.  
Caudales desde 1.900 a 11.000 m³/h.



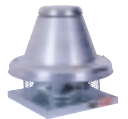
**MBRC/FA**

Serie de ventiladores con turbina a reacción para la evacuación de humo en caso de incendio, para instalaciones fuera de la zona de riesgo. Serie certificada por LGAI según Norma Europea EN-12101-3.  
Caudales desde 4.300 a 22.200 m³/h.



**BCTH**

Extracción de aire, humos o vapores en conducto a través de cubiertas y tejados. Serie certificada por LGAI según Norma Europea EN-12101-3.  
Caudales desde 700 a 24.000 m³/h.



**MRL**

Extracción de aire en cocinas profesionales, locales comerciales y extracción localizada. Serie certificada por LGAI según Norma Europea EN-12101-3.  
Caudales desde 2.000 a 22.900 m³/h.



## ACCESORIOS

**RP1/RP/RPO/  
PC/OP/OM/S/  
TM/PS/BS/BA/  
AC/VI/EA/EI.**

Para la instalación y conexión de todo tipo de ventiladores.



## GAMA DOMÉSTICA

**STANDARD  
STANDARD MATIC  
VENTIMATIC  
BCD**

Extracción de aire en cocinas, sótanos y aseos. Son aplicables en techos, paredes y campanas.  
Caudales desde 80 a 520 m³/h.



## REGULADORES DE VELOCIDAD

**REG/RVA/RF**

Controlan la velocidad de cualquier ventilador o ventiladores, que su intensidad total no supere a la nominal del regulador.



# APPLICATION GUIDE

## AXIAL FANS



For ventilating bars, cafeterias, restaurants, private and semi-industrial kitchens, cellars, small commercial premises and stores.

**HJE**

Air flow from 500 up to 1.825 m<sup>3</sup>/h.



Recommended for farming, greenhouses, sports halls, warehouses, cooling towers.

**HJB**

Air flow from 2.400 up to 18.500 m<sup>3</sup>/h.



Especially recommended for large air volumes, farming, livestock and poultry installations. Drying rooms, sports halls, large premises, theatres and industrial facilities.

**HJB  
(MT)**

Air flow from 19.000 up to 45.000 m<sup>3</sup>/h.



Ventilation for machinery and air circulation in cabinets. Industrial extraction.

**HA**

Air flow from 980 up to 5.500 m<sup>3</sup>/h.



For dusty environments, greenhouses and industries. Environmental renovation.

**HB**

Air flow from 4.200 up to 72.200 m<sup>3</sup>/h.



In facilities, warehouses, industrial premises, factories, stores, drying rooms, paint shops etc, that need a flameproof condition.

**HB  
(EEx-d)IIB**

Air flow from 1.680 up to 40.000 m<sup>3</sup>/h.



For warehouses, industrial premises, factories and stores where soundproofing is needed.

**BOX HB**

Air flow from 7.000 up to 72.000 m<sup>3</sup>/h.



For dusty environments, greenhouses and industries.

**HBA**

Air flow from 4.200 up to 72.000 m<sup>3</sup>/h.

## TUBULAR AXIAL FANS



Atmospheric renovation and extraction in industries, farming facilities, car parks, basements by conduit. They may be installed at the beginning, middle or end of conduits.

**HM**

Air flow from 1.100 up to 72.000 m<sup>3</sup>/h.

**HI**

Cooling for machinery, drying rooms, foundry and steelwork installations, publicity and inflatable structures. Special ventilation.



Air flow from 2.900 up to 19.000 m<sup>3</sup>/h.

**HH**

Built specially to move gases of up to 120° C in aggressive or explosive and abrasive or dusty atmospheres. Paint shops etc.



Air flow from 6.500 up to 50.000 m<sup>3</sup>/h.

**HHP**

Built specially to move gases of up to 120° C in aggressive or explosive and abrasive or dusty atmospheres. Paint shops etc.



Air flow from 6.500 up to 50.000 m<sup>3</sup>/h.

## ROOF FANS

**HMTE**

Extraction through covers and roofs for atmospheric renovation in car parks, hotels, workshops, farming installations etc.



Air flow from 900 up to 41.000 m<sup>3</sup>/h.

**HTE**

Direct extraction through covers and roofs for atmospheric renovation in industrial premises and warehouses. Chimney activation. Professional kitchens.



Air flow from 2.700 up to 11.475 m<sup>3</sup>/h.

**CTH  
CTV**

Air, smoke and steam extraction in conduits through covers and roofs. For professional kitchens, car parks, hotels, hospitals and warehouses in general.



Air flow from 1.200 up to 16.800 m<sup>3</sup>/h.

## LOW PRESSURE CENTRIFUGAL FANS

**BT**

Hostelry, car parks, pipe and chimney, chemical and mechanical installations.



Air flow from 370 up to 1.500 m<sup>3</sup>/h.

**BD(M/C)**

Ventilation, heating, air conditioning, ventilation boxes, industrial cooling and professional kitchen extractor hoods.



Air flow from 1.000 up to 7.500 m<sup>3</sup>/h.

**BD  
(cubic)**

Heating, air conditioning, heating elements, cooling and ventilation. Drying rooms, greenhouses, garages, car parks, air curtains.



Air flow from 12.000 m<sup>3</sup>/h.

# APPLICATION GUIDE



Ventilation for offices, heating and air conditioning installations where low sound level is needed.

**BOX BD**

Air flow from 1.260 up to 6.750 m<sup>3</sup>/h.



Ventilation, heating, air conditioning, ventilation boxes, industrial cooling and professional kitchens extractor hoods.

**BD  
(3v)**

Air flow from 1.450 up to 5.500 m<sup>3</sup>/h.



Ventilation, heating, air conditioning, ventilation boxes, industrial cooling and professional kitchen extractor hoods.

**BDE**

Air flow from 1.450 up to 10.500 m<sup>3</sup>/h.



Ventilation, heating, air conditioning, ventilation boxes, industrial cooling and professional kitchen extractor hoods.

**BDR**

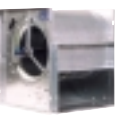
Air flow from 3.000 up to 5.600 m<sup>3</sup>/h.



Heating, air conditioning, heating elements, cooling and ventilation. Drying rooms, greenhouses, garages, car parks, air curtains.

**BV**

Air flow from 700 up to 16.000 m<sup>3</sup>/h.



For atmospheric control and air conditioning units. Condensers and evaporators, heating and ventilation. Car parks, drying rooms and greenhouses.

**BVC**

Air flow from 1.000 up to 20.000 m<sup>3</sup>/h.



For atmospheric control and air conditioning units. Condensers and evaporators, heating and ventilation. Car parks, drying rooms and greenhouses.

**BVCR**

Air flow from 3.400 up to 22.000 m<sup>3</sup>/h.

## MEDIUM PRESSURE CENTRIFUGAL FANS



Portable fans for application in inflatable structures, advertising, awnings, castles etc.

**BCI**

Air flow from 500 up to 1.300 m<sup>3</sup>/h.



Kitchen hood extraction. Ventilation of premises, offices and controlled mechanical ventilation.

**BC**

Air flow from 2.200 up to 5.200 m<sup>3</sup>/h.

**MA**

Air driving, transport of materials, chips, gases. Suction for polishers, saws, sanders, drills.



Air flow from 295 up to 2.550 m<sup>3</sup>/h.

**MA  
(P/R)**

Small and medium material transport. For small air flow and pressure.



Air flow from 300 up to 1.800 m<sup>3</sup>/h.

**MB**

Cooling for motors, ventilation for handling cabinets and industrial applications.



Air flow from 310 up to 2.200 m<sup>3</sup>/h.

**MB**

Applications where it is important to overcome significant load losses. Industrial processes and in a variety of machinery. Atmospheric control, industrial kitchens, ventilation and localised extraction.



Air flow from 1.800 up to 11.000 m<sup>3</sup>/h.

**MB  
(P/R)**

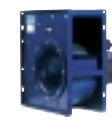
Small and medium material transport.



Air flow from 2.100 up to 12.500 m<sup>3</sup>/h.

**MBC**

The same applications as MB range. Cubic and light structure.



Air flow from 1.900 up to 11.000 m<sup>3</sup>/h.

**MBRC**

The same applications as MBR range. Cubic and light structure.



Air flow from 4.000 up to 22.200 m<sup>3</sup>/h.

**MBR**

Applications where it is important to overcome significant load losses. Industrial processes and in a variety of machinery. Atmospheric control, industrial kitchens, ventilation and localised extraction.



Air flow from 4.000 up to 22.000 m<sup>3</sup>/h.

**MBR**

Fan for supplying high capacities and pressures.



Air flow from 10.000 up to 50.000 m<sup>3</sup>/h.

**MBP**

Laboratories, petrochemicals, chemical industry, premises with corrosive liquids or gases.



Air flow from 1.000 up to 7.000 m<sup>3</sup>/h.

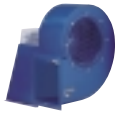
# APPLICATION GUIDE



Circulation of air and gases in ovens up to 250° C for direct drive models and up to 300° C for belt drive models (on demand).

**Air flow from 2.000 up to 22.500 m³/h.**

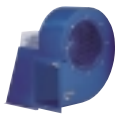
**MBRH**



Applications where it is important to overcome significant load losses. Industrial processes and a variety of machinery. Atmospheric control, industrial kitchens, ventilation and localised extraction.

**Air flow from 4.000 up to 30.000 m³/h.**

**MZ**



For applications where overcome important load losses is needed. In a variety of industrial processes. Air intake for extractor hoods to general conduit. Belt drive fan.

**Air flow from 30.000 up to 450.000 m³/h.**

**MZR**



High pressure air, material transport.

**Air flow from 450 to 6.000 m³/h.**

**AA**



High pressure air, material transport.

**Air flow from 850 up to 13.500 m³/h.**

**AA**



Small and medium material transport. For high pressure.

**Air flow from 2.900 up to 5.000 m³/h.**

**AA  
(P/R)**

## 400°/2H FANS (INTERNAL INSTALLATIONS)



Smoke evacuation in the event of fire, for installations inside the area of risk of fire. Certified by L.G.A.I. complying with European standard EN-12101-3.

**Air flow from 7.500 up to 50.000 m³/h.**

**HMF**



Smoke evacuation in the event of fire, for installations inside the area of risk of fire. Certified by L.G.A.I. complying with European standard EN-12101-3.

**Air flow from 5.750 up to 31.050 m³/h.**

**MBRF**



Boxes with soundproofing for smoke evacuation in the event of fire, for installations inside the area of risk of fire. Certified by L.G.A.I. complying with European standard EN-12101-3.

**Air flow from 9.300 up to 72.000 m³/h.**

**BOX HB**

## 400°/2H FANS (EXTERNAL INSTALLATIONS)

**BVF**

Smoke evacuation in the event of fire, for installations outside the area of risk of fire. Certified by L.G.A.I. complying with European standard EN-12101-3.

**Air flow from 2.500 up to 18.000 m³/h.**



**MBC/FA**

Smoke evacuation in the event of fire, for installations outside the area of risk of fire. Certified by L.G.A.I. complying with European standard EN-12101-3.

**Air flow from 1.900 up to 11.000 m³/h.**



**MBRC/FA**

Range with reaction turbine for smoke evacuation in the event of fire, for installations outside the area of risk of fire. Certified by L.G.A.I. complying with European standard EN-12101-3.

**Air flow from 4.300 up to 22.200 m³/h.**



**BCTH**

Extraction of air, smoke and steam in conduits, through covers and roofs. Certified by L.G.A.I. complying with European standard EN-12101-3.

**Air flow from 700 up to 24.000 m³/h.**



**MRL**

Extraction of air in professional kitchens, commercial premises and located extraction. Certified by L.G.A.I. complying with European standard EN-12101-3.

**Air flow from 2.000 up to 22.900 m³/h.**



## ACCESSORIES

**RP1/RP/RP0/  
PC/OP/OM/S/  
TM/PS/BS/BA/  
AC/VI/EA/EI.**

For installation and connection of all type of fans.



## DOMESTIC RANGE

**STANDARD  
STANDARD MATIC  
VENTIMATIC  
BCD**

Extraction for air in kitchens, cellars, toilettes. Applicable in roofs, walls and extraction hoods.

**Airflow from 80 up to 520 m³/h.**



## SPEED REGULATORS

**REG/RVA/RF**

For the control of the speed of the fans that its intensity is not higher than the nominal intensity of the regulator.

